

---

# UŽIVATELSKÝ MANUÁL

## Služba **ORANGE MOBILE**

(GSM/GPS/GPRS KOMUNIKAČNÍ MODUL COBRA 2231)

---

## OBSAH

Předmluva

Před použitím systému

- 1. PŘÍSTUP KE SLUŽBĚ ORANGE MOBILE: ZÁKAZNICKÁ LINKA**
  - 2. POSTUP V PŘÍPADĚ ODCIZENÍ VOZIDLA**
    - 2.1. Automatické zjištění poplachu
    - 2.2. Oznámení odcizení vozidla uživatelem
    - 2.3. Krádež vozidla v zahraničí
    - 2.4. Nedostupný uživatel
  - 3. POSTUP V PŘÍPADĚ PŘEPRAVY A OPRAVY VOZIDLA**
    - 3.1. Přeprava vozidla s vypnutým zapalováním
    - 3.2. Servis vozidla
  - 4. NOUZOVÉ ODBLOKOVÁNÍ MOTORU POMOCÍ PIN KÓDU**
  - 5. KONTROLA FUNKČNOSTI SYSTÉMU**
  - 6. DEFINOVÁNÍ POPLACHOVÝCH HLÁŠENÍ**
    - 6.1. Poplachová hlášení doručená na pult bezpečnostní služby
    - 6.2. Poplachová hlášení doručená uživateli
  - 7. MOBILNÍ APLIKACE**
  - 8. WEBOVÁ APLIKACE**
  - 9. SLOVNÍK HLAVNÍCH POJMŮ**
- ZÁRUČNÍ LIST**

## Předmluva

Jsme potěšeni, že jste si pro zabezpečení vašeho vozu vybral právě vyhledávací systém odcizených vozidel Connex.

Při vyvolání poplachového hlášení systém odešle poplachovou zprávu na pult bezpečnostní služby, který vás bude kontaktovat na telefonní čísla uvedené v Objednávce služeb Connex. Funkce vyhledávání a dálkové kontroly vozidla jsou k dispozici prostřednictvím mobilní aplikace *My Connected Car* určené pro chytré mobilní telefony s operačními systémy Android a Apple iOS a také prostřednictvím webové aplikace.

Slovník hlavních pojmů na konci manuálu vysvětluje význam jednotlivých pojmů použitých v textu.

## Před použitím systému

Před předáním vozu Uživateli provede montážní centrum ve spolupráci se servisním centrem kompletní otestování systému. Záznam o provedení řádné instalace a testování je uveden v Instalačním a testovacím certifikátu, který Vám montážní centrum předá.

**Pro aktivaci systému je nutné řádně vyplnit a podepsat Objednávku služeb Connex, kterou naleznete v obálce určené zákazníkovi. Formulář naskenujte a pošlete na [fax@fbcom.cz](mailto:fax@fbcom.cz).**

Aktivace systému je potvrzena odesláním **aktivační SMS** na první telefonní číslo Uživatele vozu (není-li zadán Uživatel vozu, potom je SMS odeslána Plátci služeb Connex; dále jen „Plátce“). Aktivační SMS obsahuje heslo pro mobilní/webovou aplikaci a kód pro nouzové odblokování motoru (pokud je blokáce motoru zapojena).

Po aktivaci systému odešle Poskytovatel služeb poštou Plátci:

- 2x předtištěnou Smlouvu o poskytování služeb Connex,
- Všeobecné podmínky poskytování služeb Connex
- uvítací dopis,
- zákaznickou kartu,
- základní pokyny pro uživatele,
- proforma fakturu.

## Předtištěná Smlouvu a poskytování služeb Connex

**Odešlete zpět jeden podepsaný originál na adresu SATMONT s.r.o.**

### Uvítací dopis

V uvítacím dopise je uvedeno číslo smlouvy a dále zákaznické číslo, které slouží pro vstup do mobilní/webové aplikace.

### Zákaznická karta

Červenou plastovou zákaznickou kartu byste měli nosit u sebe. Z bezpečnostních důvodů ji nikdy nenechávejte ve vozidle. Telefonní číslo **zákaznické linky** je uvedeno na zadní straně zákaznické karty a slouží k přístupu ke službám a asistenci Connex.

**Uložte** si jej do vašeho mobilního telefonu!

Pečlivě si, prosím, přečtěte tento manuál a uložte jej v autě (nepište do něj hesla!).

Jestliže výše popsané podmínky budou splněny, systém bude aktivován již při převzetí vašeho vozidla. Pokud aktivační úkony nebyly provedeny řádně nebo pokud nebyly úspěšné, budeme vás kontaktovat na čísla uvedeném v Objednávce služeb Connex.

## 1. PŘÍSTUP KE SLUŽBĚ ORANGE MOBILE: ZÁKAZNICKÁ LINKA

**Zákaznická linka: +420 585 496 220**

Prostřednictvím výše uvedeného telefonního čísla můžete:

### Kontaktovat pult bezpečnostní služby

Pro spojení s operátorem pultu bezpečnostní služby vytočte tel. číslo zákaznické linky a zvolte volbu 1 („Pro nahlášení krádeže stiskněte jedničku“). Po spojení s operátorem Vám budou položeny 2 identifikační otázky, na které musíte odpovědět dle odpovědí uvedených v Objednávce služeb Connex. Operátor tímto prověří, zda hovoří s oprávněnou osobou. Pult bezpečnostní služby je k dispozici 24 hodin denně, 365 dní v roce.

### Kontaktovat zákaznické centrum

Chcete-li získat informace o systému Connex, nabízených službách, informace administrativního charakteru apod., vytočte tel. číslo zákaznické linky a zvolte volbu č.2 („Pro administrativní dotazy stiskněte 2.“).

Pokud potřebujete provést změnu dat uvedených v *Objednávce služeb Connex* (změna tel. kontaktů, registrační značky, adresy, identifikačních otázek/odpovědí atd.), musíte o tom neprodleně telefonicky uvědomit Poskytovatele služeb.

Tato služba je poskytována v pracovní dny od 8:00 do 16:00 hod.

## 2. POSTUP V PŘÍPADĚ ODCIZENÍ VOZIDLA

### 2.1 Automatické zjištění poplachu

K vyvolání poplachu na pult bezpečnostní služby dojde v následujících případech.

- Pohyb vozidla při vypnutém zapalování (tj. neoprávněný pohyb vozu).
- Manipulace s řídicí jednotkou nebo zdrojem napájení (tj. poškození modulu).
- Poplach od autoalarmu (pokud je propojen s vyhledávacím systémem).

V těchto případech budete automaticky kontaktováni operátorem pultu bezpečnostní služby, který provede vaši identifikaci (budou Vám položeny dvě otázky, na které musíte odpovědět dle odpovědí uvedených v Objednávce služeb Connex) a ověří, zda skutečně došlo ke krádeži vašeho vozidla.

Pokud je potvrzena krádež vozidla, operátor aktivuje „protikrádežovou proceduru“ a tím převezme kontrolu nad vaším vozidlem. Operátor pultu bezpečnostní služby učiní kroky k nalezení a zajištění vašeho vozidla (bude spuštěna lokalizace vozidla, odeslán příkaz pro blokaci motoru (pokud je blokace zapojena), upozorněna policie, případně vyslána zásahová jednotka). Přístup k vaší mobilní/webové aplikaci bude po dobu protikrádežové procedury zablokován.

**Nezapomeňte ohlásit krádež vozidla na nejbližší policejní stanici.**

### 2.2 Oznámení odcizení vozidla uživatelem (např. krádež klíčů, únos)

Pro spojení s operátorem pultu bezpečnostní služby vytočte tel. číslo zákaznické linky (+420 585 496 220) a zvolte volbu 1 („Pro nahlášení krádeže stiskněte jedničku“). Po spojení s operátorem Vám budou položeny 2 identifikační otázky, na které musíte odpovědět dle odpovědí uvedených v Objednávce služeb Connex. Po nahlášení krádeže vozidla operátor aktivuje „protikrádežovou proceduru“ a pokračuje dle pokynů v bodě 2.1. Přístup k vaší mobilní/webové aplikaci bude po dobu protikrádežové procedury zablokován.

**Nezapomeňte ohlásit krádež vozidla na nejbližší policejní stanici.**

### 2.3 Krádež vozidla v zahraničí

V případě krádeže vozidla v zahraničí je vaším kontaktním místem *pult bezpečnostní služby* v České republice, který je dostupný prostřednictvím zákaznické linky (+420 585 496 220). Operátor bezpečnostní služby postupuje standardně (ověří identifikaci volajícího a danou událost). Před kontaktováním partnerské hlídací služby v zahraničí **musí Uživatel potvrdit krádež vozidla**, aby nebyly porušeny místní předpisy nebo specifika jednotlivých zemí.

V některých zemích musí uživatel vozu nahlásit českému pultu bezpečnostní služby evidenční číslo krádeže (tzv. crime reference number), které obdrží od policie v dané zemi. Český pult bezpečnostní služby předá evidenční číslo krádeže zahraniční hlídací službě, která převezme správu krádeže vozidla. Seznam těchto zemí je uveden na webových stránkách [www.cobraconnex.info](http://www.cobraconnex.info).

**Nezapomeňte ohlásit krádež vozidla na nejbližší policejní stanici.**

### 2.4 Nedostupný uživatel

V případě, že se při ověření poplachové události operátor pultu bezpečnostní služby nedovolá na žádné telefonní číslo uvedené v Objednávce služeb Connex u Uživatele (pokud není zadán Uživatel, potom u Plátce) nebo pokud nebude provedena řádná identifikace, bude spuštěna lokalizace vozidla a odeslán příkaz pro blokaci motoru (pokud je blokace motoru zapojena). Vozidlo bude monitorováno a v případě podezření na krádež vozidla bude kontaktována policie ČR. V případě poplachu vozidla v zahraničí se postupuje dle bodu 2.3.

## 3. POSTUP V PŘÍPADĚ PŘEPRAVY A OPRAVY VOZIDLA

### 3.1 Přeprava vozidla s vypnutým zapalováním

V případě, že vozidlo musí být přepravováno s vypnutým zapalováním (např. přeprava na trajektu, vlakem, odtahovou službou atd.), musíte aktivovat „**transportní režim**“, který umožní přepravu vozidla bez generování poplachu na pult bezpečnostní služby.

**Po ukončení přepravy vozidla nezapomeňte deaktivovat transportní režim, tj. obnovit úplné zabezpečení.**

### 3.2 Servis vozidla

Před předáním vozidla do servisu musíte aktivovat „**servisní režim**“, pomocí kterého se předejde vyvolání falešného poplachu na pult bezpečnostní služby. V tomto režimu nejsou generována poplachová hlášení na pult bezpečnostní služby při manipulaci s elektronikou ve voze.

**Po ukončení opravy vozidla nezapomeňte deaktivovat servisní režim, tj. obnovit úplné zabezpečení.**

Pro aktivaci/deaktivaci servisního nebo transportního režimu požádejte operátora zákaznické linky (tel. +420 585 496 220). Operátor provede vaši identifikaci (budou Vám položeny dvě identifikační otázky, na které musíte správně odpovědět). Požadovaný režim můžete nastavit také prostřednictvím mobilní/webové aplikace.

#### 4. NOUZOVÉ ODBLOKOVÁNÍ MOTORU POMOCÍ PIN KÓDU (je-li zapojena blokáce motoru)

4-číselný PIN kód slouží k odblokování motoru v případech, kdy je motor zablokován operátorem pultu bezpečnostní služby a není možné dálkově odblokovat motor. Pokud je blokáce motoru zapojena, uživatel vozu obdrží PIN kód v aktivační SMS nebo na požádání operátora zákaznické linky.

##### **PIN kód je nutné zadat ve 3 krocích:**

###### 1. krok: aktivace procedury nouzového odblokování motoru

Zapněte zapalování minimálně po dobu 2 min.

###### 2. krok: zadání PIN kódu

(např. PIN = 3241)

I. **Vypněte** zapalování po dobu 10-ti násobku 1. číslice PIN (3x10 sek. = 30 sek.)

II. **Zapněte** zapalování po dobu 10-ti násobku 2. číslice PIN (2x10 sek. = 20 sek.)

III. **Vypněte** zapalování po dobu 10-ti násobku 3. číslice PIN (4x10 sek. = 40 sek.)

IV. **Zapněte** zapalování po dobu 10-ti násobku 4. číslice PIN (1x10 sek. = 10 sek.)

Tolerance je  $\pm$  5 sekund.

###### 3. krok: přijetí PIN kódu

Vypněte zapalování. Pokud je PIN kód správný, bude možné při dalším zapnutí zapalování nastartovat. Při nesprávném zadání PIN kódu postup opakujte.

#### 5. KONTROLA FUNKČNOSTI SYSTÉMU

Vyhledávací systém odcizených vozidel Connex provádí pravidelnou kontrolu komunikace. V případě, že je zaznamenán nekorektní stav řídicí jednotky, budete kontaktováni Poskytovatelem služeb pro ověření dané skutečnosti a bude Vám navrhnout další postup.



Z důvodu poskytnutí slevy u pojišťoven je nutné po každém roce používání ověřit funkčnost systému u autorizované servisní organizace a tuto skutečnost zaznamenat do záručního listu.

## 6. DEFINOVÁNÍ POPLACHOVÝCH HLÁŠENÍ

### 6.1 Poplachová hlášení doručená na pult bezpečnostní služby

<b>Neoprávněný pohyb vozu</b> Pokud je zaznamenán pohyb vozidla při vypnutém zapalování.
<b>Poškození modulu</b> Jestliže je přerušeno napájení modulu Connex 2231 (odpojení nebo přerušení kabeláže).
<b>Poplach od autoalarmu (volitelné příslušenství)</b> Pokud je modul Connex propojen s autoalarmem a je vyvolán poplach od autoalarmu. Pro aktivaci je potřeba při montáži systému (nebo dodatečné návštěvě servisu) nahlásit požadavek na instalaci.


### 6.2 Poplachová hlášení doručená uživateli pomocí SMS a/nebo push oznámení

Poplachové hlášení	Důvod odeslání	Postup uživatele
<b>Aktivační SMS</b>	<b>SMS</b> potvrzení aktivace systému. Obsahuje heslo pro mobilní a webovou aplikaci a PIN kód pro nouzové odblokování motoru (je-li zapojena blokáce motoru).	Uložte heslo a kód na bezpečném místě.
<b>Poplachové hlášení bylo odesláno na pult bezpečnostní služby</b>	<b>SMS a push oznámení</b> o generování poplachového hlášení na pult bezpečnostní služby.	Pokud je to možné, zkontrolujte vaše vozidlo a potvrďte operátorovi bezpečnostní služby danou událost.
<b>Odeslání přístupových kódů</b>	<b>SMS</b> s heslem pro mobilní a webovou aplikaci a PIN kódem pro nouzové odblokování motoru (je-li zapojena blokáce motoru).	Uložte kód na bezpečném místě.
<b>Odeslání přístupových kódů na jiné než první telefonní číslo</b>	<b>SMS a push oznámení</b> odeslané na první telefonní číslo uživatele v případě, že přístupové kódy byly odeslány na jiné než první telefonní číslo.	Pokud si nejste vědomi, že by měly být odeslány přístupové kódy na jiné tel. číslo, kontaktujte Poskytovatele služeb. Odeslání přístupů na jiné tel. číslo se posílá po autorizaci uživatele.
<b>Nízké napětí autobaterie</b>	<b>Push oznámení</b> , pokud napětí autobaterie klesne pod 11 V.	Zkontrolujte napětí vaší autobaterie. Nabijte v případě potřeby.
<b>Detekce rušení GSM</b>	<b>PUSH oznámení</b> při detekci rušení GSM signálu.	Pokud je to možné, zkontrolujte vaše vozidlo. Pokud máte pochybnosti, ověřte polohu vozu s operátorem pultu bezpečnostní služby.
<b>Servisní/transportní režim aktivní xx. den</b>	<b>Push oznámení</b> , pokud je servisní nebo transportní režim aktivní min. 3 dny.	Pokud již není vůz v servise nebo přepravován, kontaktujte zákaznickou linku a zrušte speciální režim.
<b>Vjezd do zóny/výjezd ze zóny</b>	<b>Push oznámení</b> při vjezdu a/nebo výjezdu vozidla z nastavené poplachové zóny.	Uživatel nastavil poplachovou zónu v mobilní/webové aplikaci.
<b>Překročení rychlosti</b>	<b>Push oznámení</b> při překročení nastaveného limitu rychlosti.	Uživatel nastavil rychlostní limit v mobilní/webové aplikaci.

## 7. MOBILNÍ APLIKACE

Mobilní aplikace *My Connected Car* od společnosti Vodafone umožní předplatiteli služby Orange Mobile dálkově ovládat vozidlo prostřednictvím chytrých mobilních telefonů. Podporovány jsou operační systémy Android a Apple iOS.

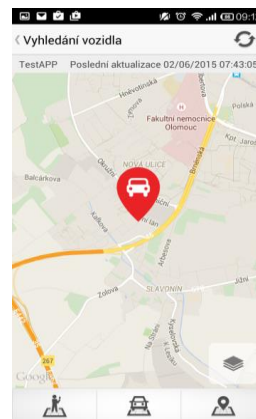
Pro využití mobilní aplikace postupujte následovně:

- Stáhněte mobilní aplikaci *My Connected Car* v Google Play nebo App Store. 
- Instalujte a spusťte aplikaci.
- Zadejte zákaznické číslo (je uvedeno ve smlouvě nebo je možné sdělit na požádání).
- Zadejte heslo (je v aktivační SMS nebo je možné na požádání odeslat pomocí SMS).
- Volitelně můžete nastavit 4-číselný vstupní kód (zabezpečení vstupu do aplikace).

**Pro využití funkcí mobilní aplikace je nutné mít povolen datový přenos na SIM kartě ve vašem telefonu. Doporučujeme vám zkontrolovat nastavení push oznámení ve vašem mobilním telefonu.** Většina uživatelských funkcí v mobilní aplikaci využívá push oznámení.

### Servisní nastavení a komfortní funkce:

- vyhledání vozidla
- nastavení poplachové zóny (poplach při vstupu a/nebo výstupu)
- nastavení speciálních režimů (servisní a transportní režim)
- nastavení limitu rychlosti
- historie jízd (k dispozici je posledních 90 jízd; nejedná se o elektronickou knihu jízd)
- změna hesla mobilní aplikace
- SOS volání (nahlášení krádeže; volání na zákaznickou linku)



*Mobilní aplikace není dostupná v případě, že je odesláno poplachové hlášení na pult bezpečnostní služby. V takovém případě má plnou kontrolu nad vozidlem pouze pult bezpečnostní služby!*

Uživatelský návod mobilní aplikace je na webových stránkách [www.cobraconnex.info](http://www.cobraconnex.info) v dokumentech ke stažení u služby Orange Mobile.



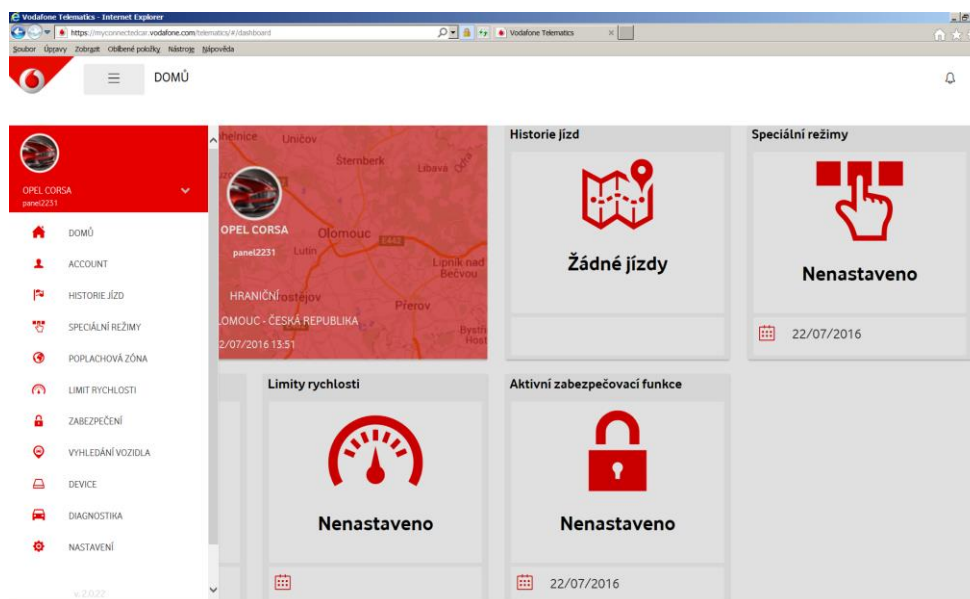


## 8. WEBOVÁ APLIKACE

Webová aplikace *My Connected Car* poskytuje předplatiteli služby Orange Mobile stejné funkce, jako mobilní aplikace *My Connected Car*. Pro využití webové aplikace postupujte následovně.

### Připojení k webové aplikaci

- [www.cobraconnex.info](http://www.cobraconnex.info) (přímý odkaz je <https://myconnectedcar.vodafone.com>)
- klikněte na ikonu „*Můj vůz*“ a vyberte službu Orange Mobile,
- zadejte *zákaznické číslo* (viz. Smlouva o poskytování služeb),
- zadejte *heslo pro mobilní aplikaci* (je uvedeno v *aktivační SMS*).



**UPOZORNĚNÍ.** Při prvním přihlášení bude nastaven anglický jazyk. Změnu jazyka provedete v menu „*Settings*“ – „*Language*“.



*Webová aplikace není dostupná v případě, že je odesláno poplachové hlášení na pult bezpečnostní služby, který má v takovém případě plnou kontrolu nad vozidlem!*

## 9. SLOVNÍK HLAVNÍCH POJMŮ

### **AKTIVACE:**

je provedena Poskytovatelem služeb po technickém a funkčním testu. Aktivace zahrnuje registraci osobních dat a je prováděna na základě správně vyplněné a podepsané Objednávky služeb Connex doručeného Poskytovateli služeb.

### **AKTIVAČNÍ SMS**

SMS zpráva, kterou obdrží Uživatel vozu (není-li zadán, potom Plátce) na první telefonní číslo bezprostředně po aktivaci systému.

### **ČÍSLO SMLOUVY:**

zákaznické číslo smlouvy. Je uvedeno ve Smlouvě o poskytování služeb Connex.

### **GPS:**

Global Positioning System. Přijímač GPS instalovaný v Connex 2231 umožňující zjišťovat polohu vozu.

### **GSM:**

mobilní telefonní síť.

### **HESLO PRO MOBILNÍ/WEBOVOU APLIKACI:**

alfanumerické heslo tvořené 8 písmeny a/nebo číslicemi, vyžadované pro vstup do mobilní/webové aplikace. Může být modifikováno zákazníkem.

### **IDENTIFIKAČNÍ OTÁZKY/ODPOVĚDI:**

slouží k identifikaci Uživatele. Otázky/odpovědi jsou zadané v Objednávce služeb Connex.

### **INSTALAČNÍ A TESTOVACÍ CERTIFIKÁT:**

certifikát, kterým autorizovaný montážní technik potvrzuje, že úspěšně provedl technický a funkční test.

### **MOBILNÍ APLIKACE:**

pomocí mobilní aplikace může zákazník odesílat dálkově příkazy vozidlu a konfigurovat modul Connex.

### **MODUL CONNEX:**

Connex 2231 zakoupená zákazníkem a instalovaná ve vozidle.

### **OBJEDNÁVKA SLUŽEB CONNEX:**

formulář obsahující potřebná data pro aktivaci systému Connex (např. povinná tel. čísla pro ohlášení poplach. zpráv atd).

### **PLÁTCE SLUŽEB CONNEX („Plátce“):**

fyzická nebo právnická osoba, vlastník, provozovatel, nebo oprávněný držitel vozidla využívající služeb systému Connex.

### **POSKYTOVATEL SLUŽEB:**

SATMONT s.r.o., Čajkovského 1262/18, 77900 Olomouc-Nová Ulice, IČ: 25836757, společnost zapsána v obchodním rejstříku vedeném Krajským soudem v Ostravě, oddíl C, vložka 20682.

### **PROTIKRÁDEŽOVÁ PROCEDURA:**

postup, který provádí operátor pultu bezpečnostní služby dle specifik jednotlivých služeb pro nalezení a zajištění Vašeho vozidla (lokalizace vozidla, blokování motoru (pokud je blokáce zapojena), kontaktování policie a případný výjezd zásahové jednotky).

### **PULT BEZPEČNOSTNÍ SLUŽBY:**

dálkové sledovací a monitorovací centrum, se kterým Poskytovatel služeb uzavřel smlouvu o nepřetržitém střežení a případném dohledání odcizených vozidel.

### **UŽIVATEL:**

za Plátce při plnění této Smlouvy je oprávněn jednat i Plátcem ustanovená kontaktní osoba tzv. „Uživatel“, a to zejména pro protikrádežovou proceduru poskytovanou pultem bezpečnostní služby.

### **ZÁKAZNICKÁ KARTA:**

plastová karta o rozměrech kreditní karty s telefonním číslem zákaznické linky.

### **ZÁKAZNICKÉ CENTRUM:**

centrum služeb, které kontaktuje zákazník v případě dotazů týkajících se systému.

### **ZÁKAZNICKÉ ČÍSLO:**

zákaznické osobní číslo. Je uvedeno ve Smlouvě o poskytování služeb Connex a slouží pro vstup do mobilní aplikace.

## Declaration of Conformity

We,

Vodafone Automotive SpA  
Via Astico, 41 - 21100 Varese, Italy

declare under our sole responsibility that the product:

Description:	Smart Communication Device SCD30
Type/Model:	2231
Versions:	2230, 2231

is in conformity with the essential requirements of R&TTE Directive 1999/5/EC.

The product has been tested against the following standards and specifications:

EMC :	UNECE R 10 revision 5
Health & Safety:	EN 62311 (2008) Relevant tests of ISO 16750 (2006-2010)
Radio Spectrum:	EN 301 511 v 9.0.2 (2003) EN 300 440-1 v 1.6.1 (2010) EN 300 440-2 v 1.4.1 (2010)

The product is marked with the following CE marking and Notified Body number according to R&TTE Directive 1999/5/EC.

**CE 0678**

September 17, 2015



Daniele Lucherini-Director



Dario Parisi- Products Homologation Engineer

**SATMONT s.r.o.**  
Čajkovského 18, Olomouc 779 00  
Česká republika  
www.cobraconnex.info  
connex@cobraconnex.info

**Zákaznická linka: +420 585 496 220**

# ZÁRUČNÍ LIST

## Podmínky záruky

Výrobce poskytuje záruku na komunikační modul Cobra 2231 po dobu 24 měsíců od data prodeje na materiálové a výrobní vady. Záruka se omezuje na opravu nebo výměnu řádně používaných výrobků, které byly uznány jako vadné v průběhu záruční doby. Další podmínkou uplatnění záruky, je po každém roce užívání ověřit funkčnost systému u montážní firmy a tuto skutečnost zaznamenat do záručního listu.

Tato záruka je plně vázána na původní nákupní cenu a není provázána dalšími poplatky za současné nebo následné ztráty. Záruka je uplatnitelná pouze s vyplněným záručním listem, s razítkem prodejní firmy a s vyznačeným datem prodeje. Záruka se nevztahuje na zařízení mechanicky poškozená a na závady způsobené vniknutím vody. Zařízení, která mají být opravena v průběhu záruční doby, musejí být vrácena výrobci jen prostřednictvím prodejní firmy, která zařízení prodala.

<b>Výrobní číslo :</b>	<b>Datum prodeje :</b>	<b>Razítko a podpis prodejce :</b>
------------------------	------------------------	------------------------------------

<b>Funkční test při instalaci</b> <table border="1"><tr><td>1</td><td>2</td><td>3</td><td>4</td></tr><tr><td></td><td></td><td>OK</td><td>OK</td></tr></table> Datum, razítko a podpis montážní firmy:	1	2	3	4			OK	OK	<b>Potvrzení o kontrole (další roky)</b> <table border="1"><tr><td>1</td><td>2</td><td>3</td><td>4</td></tr><tr><td></td><td></td><td>OK</td><td>OK</td></tr></table> Datum, razítko a podpis montážní firmy:	1	2	3	4			OK	OK	<b>Potvrzení o kontrole (další roky)</b> <table border="1"><tr><td>1</td><td>2</td><td>3</td><td>4</td></tr><tr><td></td><td></td><td>OK</td><td>OK</td></tr></table> Datum, razítko a podpis montážní firmy:	1	2	3	4			OK	OK
1	2	3	4																							
		OK	OK																							
1	2	3	4																							
		OK	OK																							
1	2	3	4																							
		OK	OK																							
<b>Potvrzení o kontrole (další roky)</b> <table border="1"><tr><td>1</td><td>2</td><td>3</td><td>4</td></tr><tr><td></td><td></td><td>OK</td><td>OK</td></tr></table> Datum, razítko a podpis montážní firmy:	1	2	3	4			OK	OK	<b>Potvrzení o kontrole (další roky)</b> <table border="1"><tr><td>1</td><td>2</td><td>3</td><td>4</td></tr><tr><td></td><td></td><td>OK</td><td>OK</td></tr></table> Datum, razítko a podpis montážní firmy:	1	2	3	4			OK	OK	<b>Potvrzení o kontrole (další roky)</b> <table border="1"><tr><td>1</td><td>2</td><td>3</td><td>4</td></tr><tr><td></td><td></td><td>OK</td><td>OK</td></tr></table> Datum, razítko a podpis montážní firmy:	1	2	3	4			OK	OK
1	2	3	4																							
		OK	OK																							
1	2	3	4																							
		OK	OK																							
1	2	3	4																							
		OK	OK																							

### DIAGNOSTIKA:

1. kvalita sítě GSM (max. 31)
2. počet dostupných satelitů
3. napětí záložní baterie modulu
4. blokování motoru (pokud je zapojena)